

AlcoTrue® P

Professionelles Testgerät zur präzisen Atemalkohol-Bestimmung



» PRODUCTS that care
for you «



Einfache Handhabung, schnelle Messbereitschaft «



AlcoTrue® P – das professionelle Alkohol-Testgerät für eine schnelle und genaue Feststellung der Alkoholkonzentration in der Ausatemluft.

Hauptmerkmale

- Professionelle Bluepoint-Brennstoffzellen-Technologie
- Präzisions-Probenahmesystem
- Automatischer Selbsttest nach jedem Einschalten
- Schnelle, hochpräzise und zuverlässige Messungen, auch bei Temperaturen unter dem Gefrierpunkt
- Selbsterklärende und intuitive Bedienfunktionen
- Schnelle Messbereitschaft < 6 s, auch bei Minusgraden
- Ergebnisdarstellung über Farbdisplay
- Kompaktes, ergonomisches Design
- Geringe Wartungs- und Ersatzteilkosten
- PC-Software
- 2 Jahre Garantie

Neue, innovative Messfunktionen

- **Fast-Modus**
Für die Anwendung an Personen mit z.B. Lungenproblemen wie Asthma
- **Scan-Modus**
Zur qualitativen Bestimmung von Alkohol in der Ausatem- oder Umgebungsluft
- **Passiv-Modus**
Zur qualitativen Bestimmung von Alkohol in der Ausatemluft
- **Mundalkohol-Modus**
Anwendung bei Verdacht auf Mundalkohol (optional)



Scan-Modus: Detektion von Alkohol in Innenräumen



Geringe Folgekosten, maximale Betriebszeit

Der Einsatz qualitativ hochwertiger Komponenten beim AlcoTrue® P führt zu geringen Folgekosten und einer langen Lebensdauer des Gerätes.

Lieferumfang AlcoTrue P – Standard-Koffer

- AlcoTrue® P Atemalkoholtestgerät
- 25 einzeln verpackte Mundstücke (S-Typ)
- 4 x AA Alkali-Batterien (LR6, MN 1.500)
- Batteriehalterung
- Gebrauchsanweisung
- Standard-Tragekoffer

Zubehör Optional

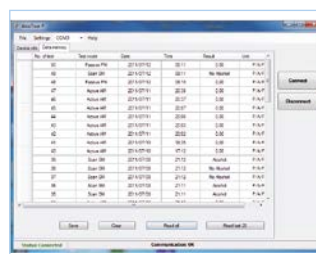
- Wiederaufladbarer Li-Poly-Akku
- USB-Li-Poly-Akku-Ladegerät
- KFZ-Li-Poly-Akku-Ladegerät
- USB-Kabel
- PC-Software inklusive USB-Datenkabel
- AlcoPrint P Thermo-Transferdrucker mit Zubehör
- Großer Tragekoffer



Großer Koffer (konfigurierbar)



Drucker



PC-Software



Mundstück (S-Typ)

Weiteres Zubehör und Optionen auf Anfrage

Technische Daten

Messprinzip	elektrochemischer bluepoint-Langzeitsensor mit Präzisions-Probenahmesystem	
Atemprobe	kontrollierter Luftstrom und Zeit (1,2 L standard)	
Messmodi	Aktiv-Modus	automatische Probenahme nach Erreichen des Minimalvolumens
	Fast-Modus	automatische Probenahme nach mindestens 3 Sekunden, für Personen mit Lungenproblemen (z.B. Asthma, COPD), quantitative bis semi-quantitative Analyse
	Passiv-Modus	passive Probenahme (ohne Mundstück) nach manueller Auslösung der Probenahme, qualitative Analyse
	Scan-Modus	passive Probenahme (ohne Mundstück) nach manueller Auslösung der Probenahme, qualitative Analyse
	Mundalkohol-Modus	Anwendung bei Verdacht auf Mundalkohol, quantitative Analyse
Messeinheit, Darstellung Ergebnisse	einstellbar	digital in mg/L AAK oder ‰ BAK in Grün/Gelb/Rot (weitere Einheiten auf Anfrage)
Messbereich	0,00 mg/L bis 2,60 mg/L AAK (Atemalkoholkonzentration)	
Messgenauigkeit, Reproduzierbarkeit mit Ethanol Standardlösung	0,00 mg/L bis 0,50 mg/L	0,008 mg/L
	> 0,50 mg/L bis 1,00 mg/L	4 % des Messwertes
	> 1,00 mg/L	8 % des Messwertes
Messbereitschaft	nach Einschalten	≤ 6 s inkl. Selbsttest
	nach 0,00 mg/L Messung	≤ 2 s
	nach 0,50 mg/L Messung	≤ 6 s
Umgebungsbedingungen	Betrieb	-10 °C bis 50 °C; 10 bis 100 % r.h. (nicht kondensierend); 600 bis 1.400 hPa
	Lagerung	-25 °C bis 65 °C; 10 bis 100 % r.h. (nicht kondensierend); 600 bis 1.400 hPa
	Mechanische	Klasse M1
	Elektromagnetische	Klasse E1
Schutzart/Schutzklasse	IP 43 (EN 60529)	
Mundstücktyp	hygienisches Mundstück Typ S mit integriertem Rückatemperre und Wasserfalle	
Anzeige	1,77" Farbdisplay	
Datenspeicher	35.000 Messwerte mit Testnummer, Datum, Uhrzeit, Kalibrierstatus; GPS Testort (optional)	
Warnungen	einstellbar	akustisch und visuell
Automatische Abschaltung	einstellbar	3 Minuten (standard)
Gerätbedienung	Menüführung mit Navigationstasten, beleuchtete Tastatur (optional)	
Gerät Menüsprache	einstellbar	Deutsch, English, Französisch, Italienisch, Niederländisch (weitere Sprachen auf Anfrage)
Gerät Hardwaretest	automatischer Selbsttest	
Geräteeinstellungen	über Gerätenu (mit PIN-Eingabe)	
Geräteschnittstelle	USB	
Kalibrierintervall, Kalibrierart	6 Monate mit automatische Erinnerung; Feuchtgas, Trockengas, Flow-Kalibration	
Energieversorgung	4 x 1,5 V Typ Alkali-Batterien (Mignon, LR6, AA), ausreichend für typ. 2.100 Messungen (standard)	
	3,7 V 2.200 mAh wiederaufladbarer Li-Poly-Akku, ausreichend für typ. 2.100 Messungen (optional)	
Abmessungen, Gewicht	185 mm x 55 mm x 40 mm; ca. 240 g inkl. 4 x 1,5 V Typ Alkali-Batterien; ca. 195 g inkl. Li-Poly-Akku	
CE-Kennzeichen	2004/108/EG (Elektromagnetische Verträglichkeit)	
Standards	EN15964:2011-certified by DAKKS; MMV941.210, AAMV-Typ Zulassung METAS, Schweiz (CH-BA1-16003-00); EN55011:2007, EN61326:2006, IEC 60068-2-6:2007, IEC 60068-2-27:2008, IEC 60068-2-64:2008, IEC 68-2-32:1975+A1/A2:1980, EN60529:1991+A1:2000	

Technische Änderungen vorbehalten

bluepoint® MEDICAL Vertriebspartner



MEDICAL STORES

Georg-Ohm-Str. 17, DE-23617 Stockelsdorf
 Fon: +49 (0) 451 586 929 60
 Fax: +49 (0) 451 586 929 61
 Email: info@medicalstores.de
 Website: www.medicalstores.de



Weitere Informationen erhalten Sie unter www.bluepoint-medical.com